

PREDIAG RISQUES ENVIRONNEMENT

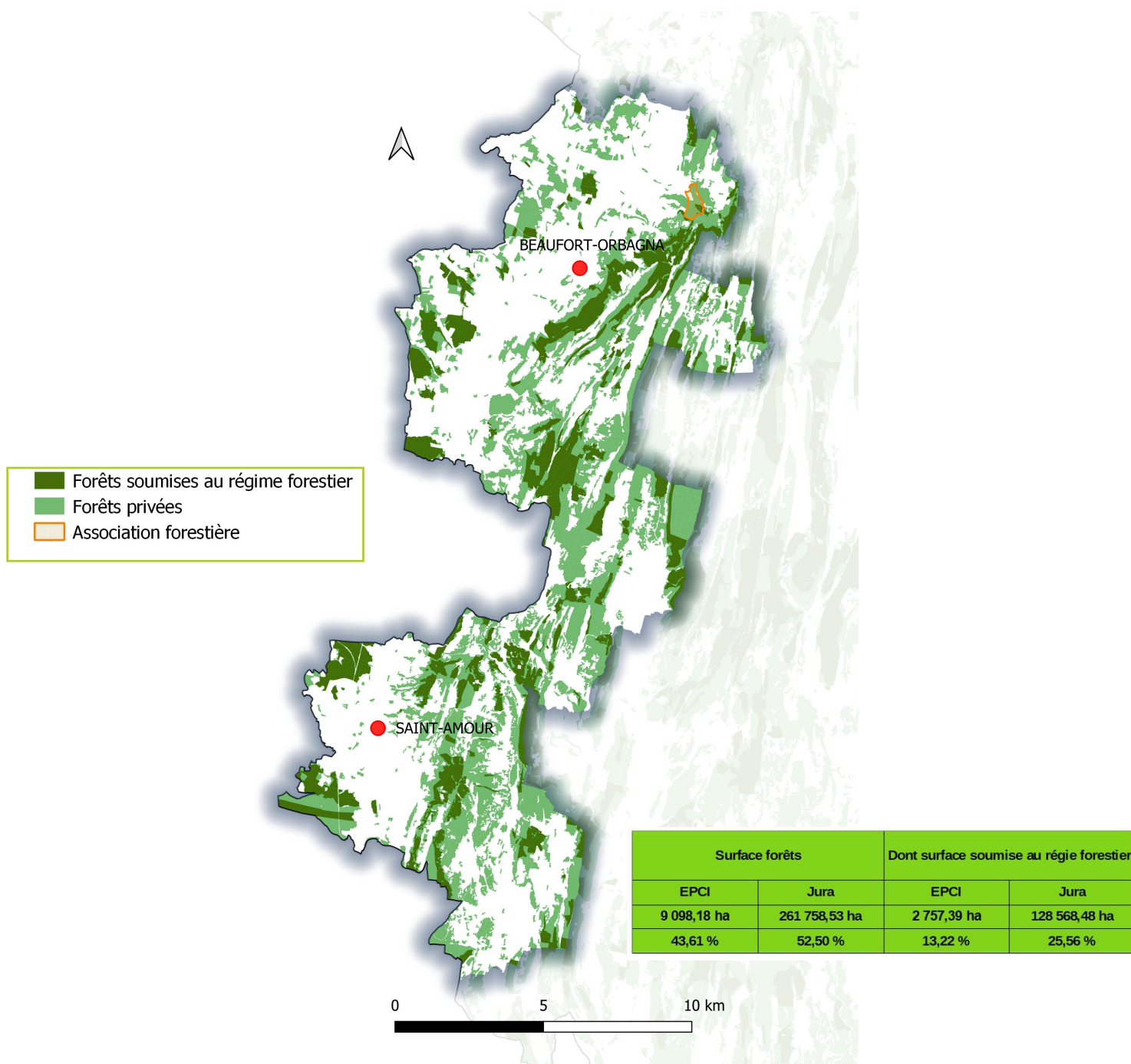
COMMUNAUTE DE COMMUNES PORTE DU JURA

Direction
départementale
des territoires

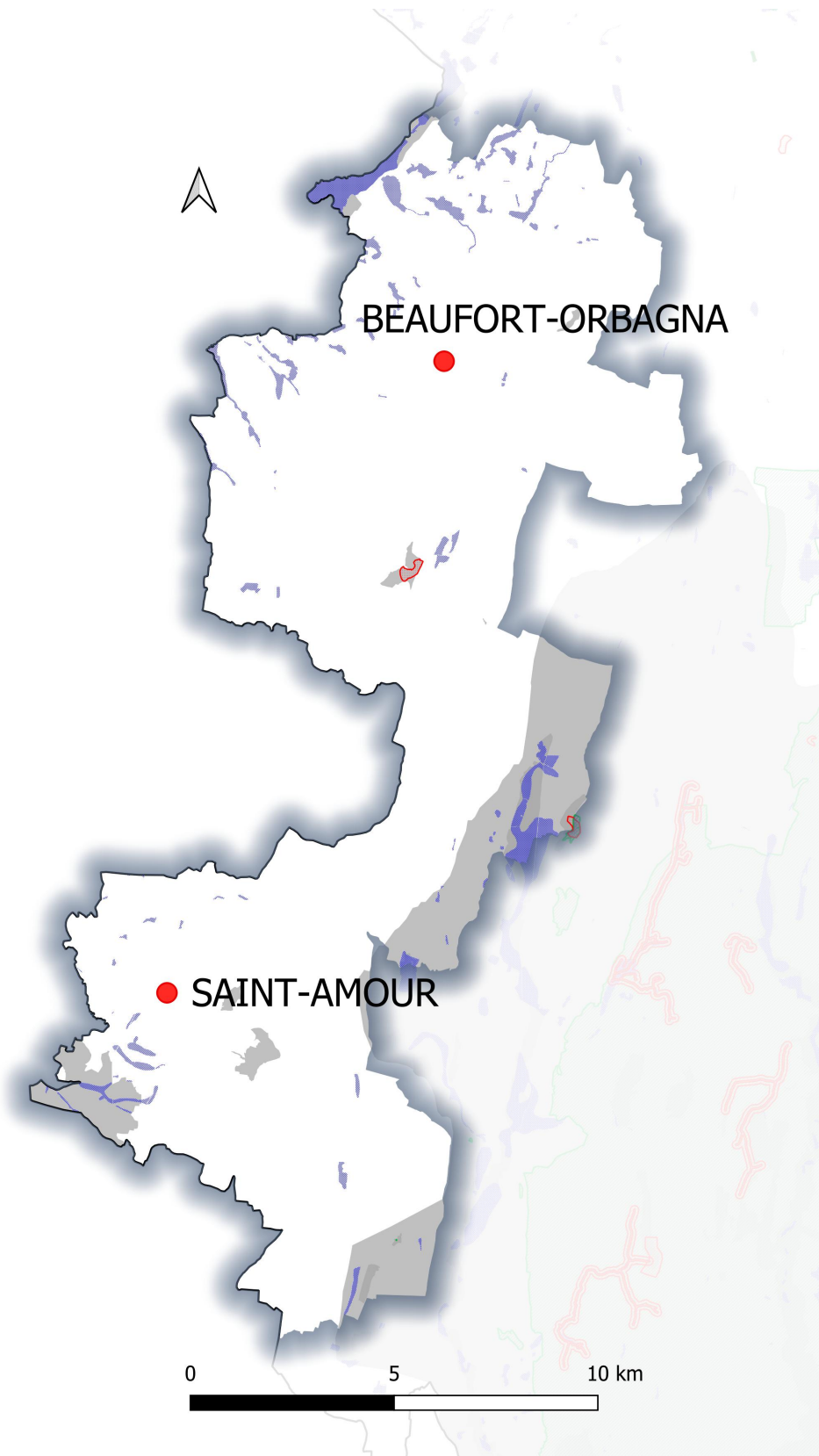
La Communauté de Communes Porte du Jura compte 22 communes et représente une surface de 20 854,24 ha.

Le territoire est composé de 3 unités paysagères : la Bresse Comtoise, la Bordure Jurassienne et la Petite Montagne.



Carte forêts





Zonages environnementaux



Règlementaire

-  APPB
-  Natura 2000

Zonage

-  ZNIEFF 1 et 2
-  Zones Humides

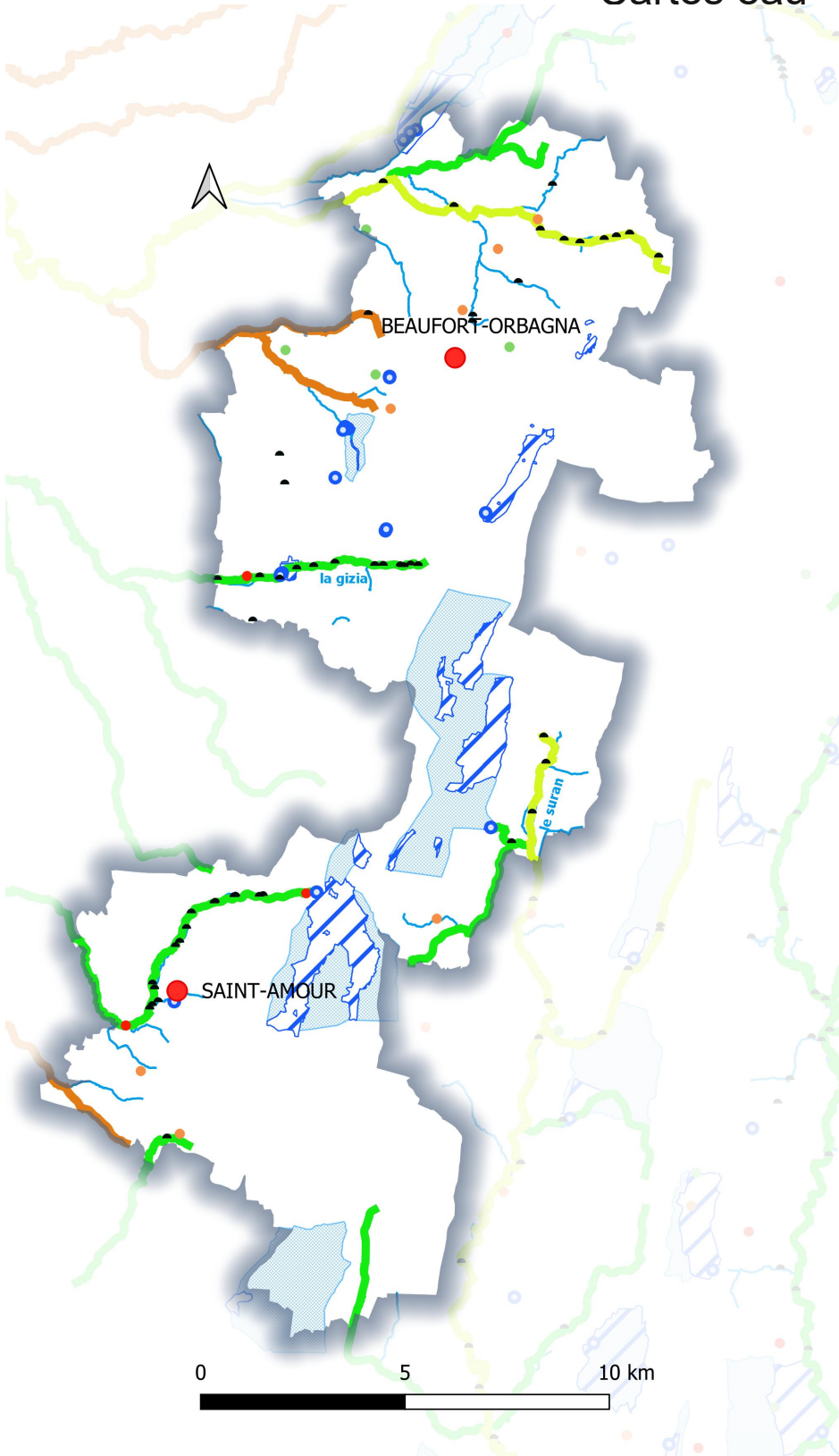
Natura 2000	ZNIEFF type 1	ZNIEFF type 2	APPB	Zones humides
0,03 ha	660,45 ha	1 922,13 ha	16,36 ha	593,81 ha
0,00 %	3,17 %	9,22 %	0,08 %	2,85 %

Lexique

APPB : Arrêté préfectoral de protection de biotope

ZNIEFF : Zone naturelle d'intérêt écologique faunistique et floristique

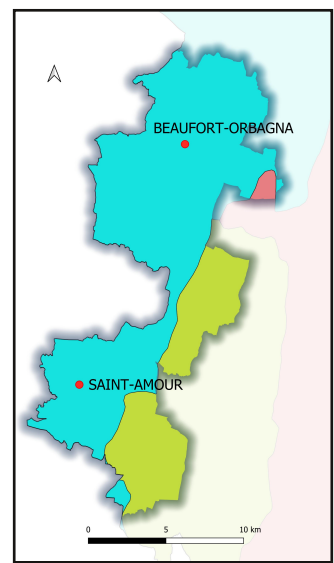
Cartes eau



- Règlementaire**
- Eau**
- Cours d'eau BCAE Arrêté du 4/02/2021
- Etat écologique des masses d'eau superficielles**
Données 2020
- Bon
 - Moyen
 - Médiocre
 - Mauvais
- Eau potable**
- Point de captage
 - Périmètre de protection rapprochée
 - Périmètre de protection éloignée
- Station de traitement des eaux usées (STEU)**
Données 2020
- CONFORME
 - NON CONFORME ERU ¹
 - NON CONFORME LOCAL ²
- Zonage**
- Seuils en cours d'eau
 - Captage priorité Grenelle

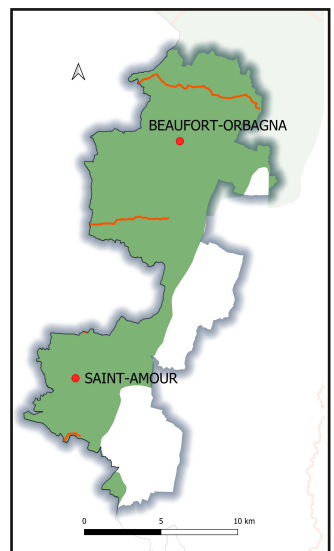
¹ Directive Eaux Résiduaires Urbaines (ERU):
Fixe les performances minimales de collecte et de traitement des eaux.

² Local:
Normes plus contraignantes pour respecter la sensibilité du milieu.



Secteur de compétence GEMAPI

- Haute-Vallée de l'Ain et de l'Orbe
- Syndicat de la rivière d'Ain aval et de ses affluents (SR3A)
- Vallée de la Seille



Nitrate

- Zone sensible à l'eutrophication
- Eutrophication en rivière

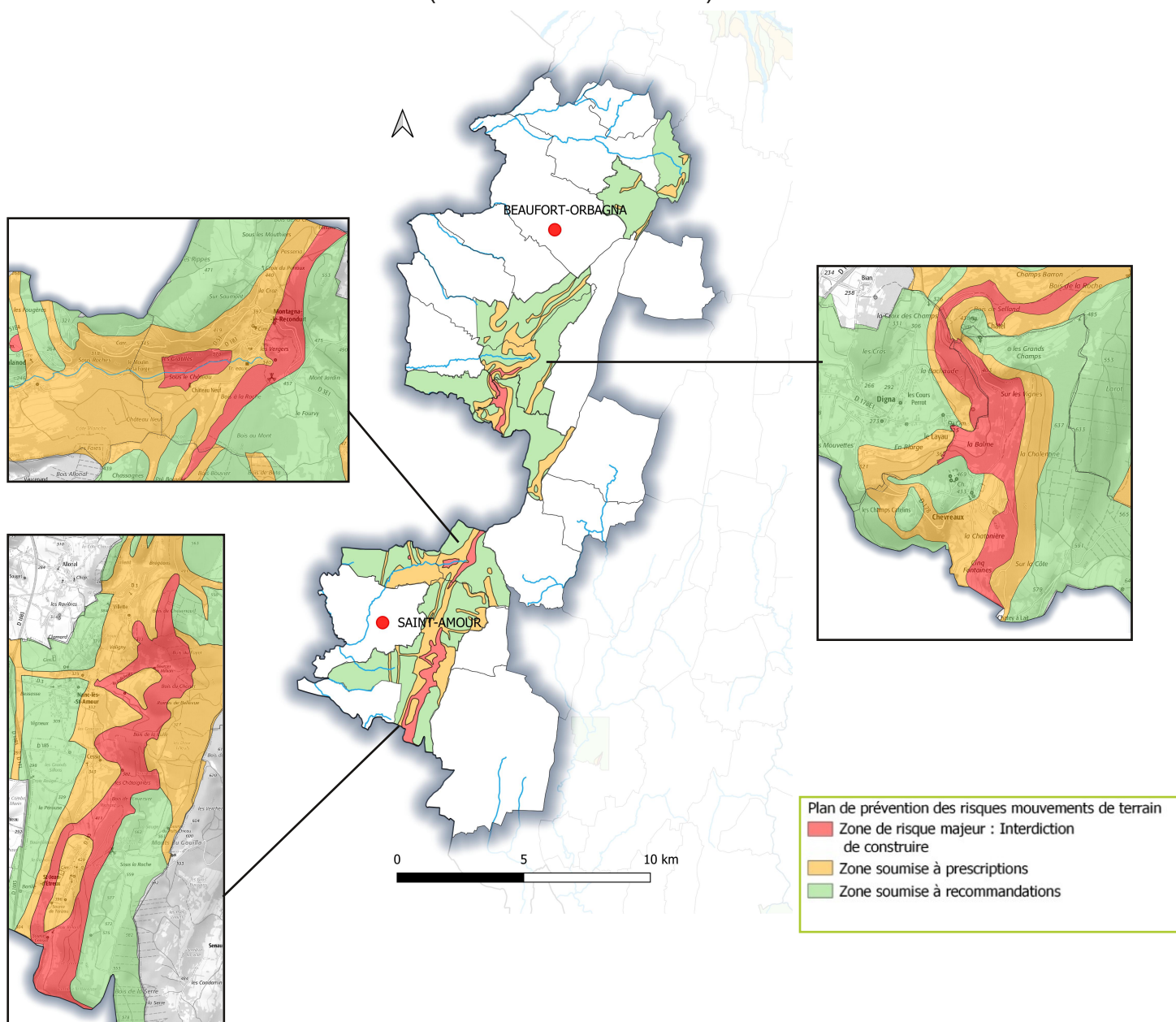
Périmètres de protection	
PPR	PPE
901,77 ha	2 474,57 ha
4,32 %	11,86 %

STEU		
Conforme	Non conforme ERU	Non conforme local
4	3	7

Zones vulnérables nitrates
0
0,00 %
Eutrophisation
17 451 mètres linéaires

Etat des masses d'eau superficielle en mètres linéaires			
Bon	Moyen	Médiocre	Mauvais
29 599	13 531	6 909	0
59 %	27 %	14 %	0 %

Carte risques (Zooms sur interdictions)



Nombre de PPR mouvements de terrain	5
Nombre de communes concernées	9
Superficie totale concernée en ha	5 616,18
Superficie concernée en %	26,93

Il existe également un atlas des risques géologiques du Jura consultable à l'adresse suivante :

<https://www.jura.gouv.fr/Politiques-publiques/Environnement/Risques/Naturels/L-atlas-des-risques-geologiques-du-Jura>

Ce territoire est caractérisé par sa vulnérabilité aux mouvements de terrain, c'est le 2ème EPCI le plus touché par ces risques.

La diversité environnementale est plutôt faible, il se classe dans les derniers en terme de couverture par des sites Natura 2000, des ZNIEFF, des arrêtés préfectoraux de protection de biotope, de sites inscrits / classés, et de zones humides.

DIRECTION DEPARTEMENTALE DES TERRITOIRES

Directeur de publication : Jean-Luc IEMMOLO

Rédacteurs - Mise en page : Frédérique JEANDOT Jean ARDIET

Comité de relecture : SCPH/Bureau Études et Analyses